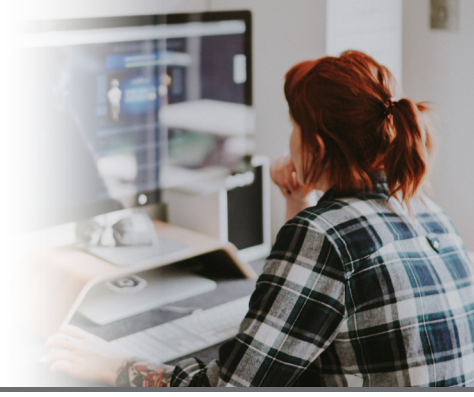


EdgeMarc 2900e + 2900a

Intelligent Edge™- 企业会话边缘控制器



如果提供商不采取主动措施来预防隐患,那么在互联网上部署语音通信可能会产生质量和安全问题。Ribbon 的 Intelligent Edge™ 解决方案部署在客户网络的边缘,为通信服务提供商提供一种更好的方式来监控、管理和保护客户站点的语音进出。

EdgeMarc 元件可以独立运行或通过 EdgeView 服务控制中心集中管理。通过集中管理数百或数千个 EdgeMarc 元件,EdgeView 为供应商提供问题的本地视图及其网络的整体视图。EdgeView 还启用

- 全自动服务开通,实现一致、低接触、低成本的部署。
- 集中式报告和管理工具,可减少昂贵的上门服务和许多造成客户流失的客户满意度问题。

Ribbon Communications 的 EdgeMarc 2900e Intelligent Edge™ 非常适合 Cloud UC 统一通信或 SIP 中继应用程序,包括 Microsoft Teams 直接路由。该解决方案支持高达 1Gbps 的双向数据速率和多达 300 个并发呼叫。

EdgeMarc 2900a 提供与 EdgeMarc 2900e 相同的功能,同时增加了对传真线路、扩音寻呼系统和电话门禁装置的 FXS 端口支持,以及用于 PSTN 故障转移的 FXO 端口。



通过 Zoom 电话认证



通过 Microsoft Teams 直接路由认证

主要功能

- EdgeMarc 2900a 型号包括 6 个或 8 个支持模拟端点的 FXS 端口和最多 2 个 FXO 端口
- 基于会话许可证的可伸缩配置
- 支持高达 1 Gbps 的数据速率和 300 个并发呼叫
- 多个 WAN 端口可实现冗余链路和有状态 SIP 传输
- 包括使用有状态数据包检测的 SIP 感知防火墙
- QoS 功能,包括流量整形、保证带宽和呼叫准入控制
- EdgeView 服务控制中心分析的详细呼叫统计数据和测量,用于故障排除和补救
- 通过 Microsoft Teams 直接路由认证
- 通过 Zoom 电话认证
- 在 Cloud2Edge 配置中可用

主要连接选择

	EdgeMarc 2900e	EdgeMarc 2900a
最大并发呼叫数	300	300
Gb 以太网 WAN 端口	2	2
Gb 光纤 WAN 端口	2	2
Gb LAN 端口	4	4
FXO 端口	0	0 2
FXS 端口	0	8 6

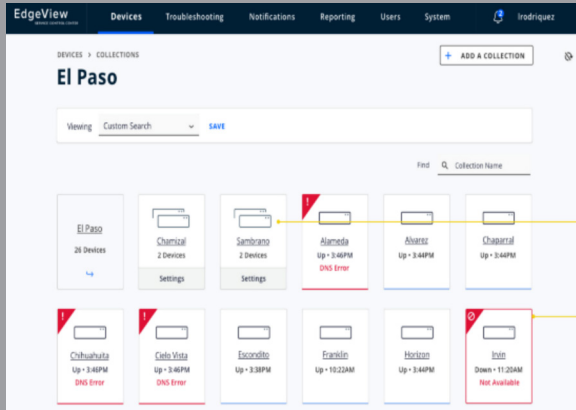
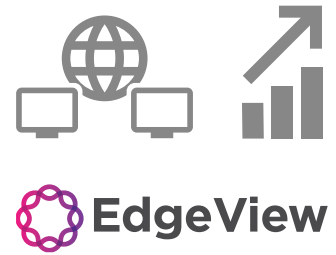
备注: EdgeMarc 2900 PoE 系列型号也可用,提供 12 个 PoE 端口,而不是 4 个 LAN 端口。

▶ [点击此处获取 EdgeMarc 报价](http://go.rbbn.com/edgemarc-quote)
<http://go.rbbn.com/edgemarc-quote>

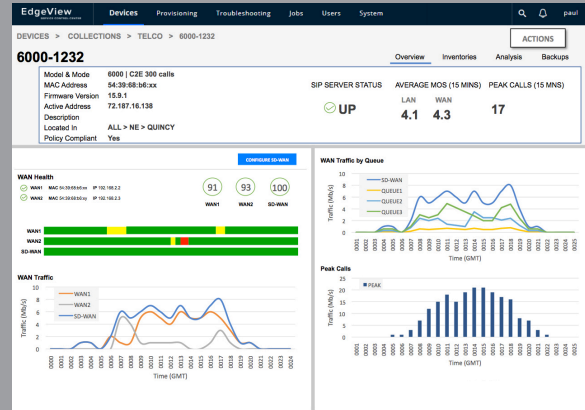
集中管理 - 一项物有所值的战略投资

与所有 EdgeMarc Intelligent Edges™ 一样, EdgeMarc 2900 系列由 EdgeView 服务控制中心集中管理。EdgeView 提供全自动开通以及客户和提供商 VoIP 网络的全面视图, 使提供商能够监控性能并快速解决问题, 从而改善客户体验并降低成本。

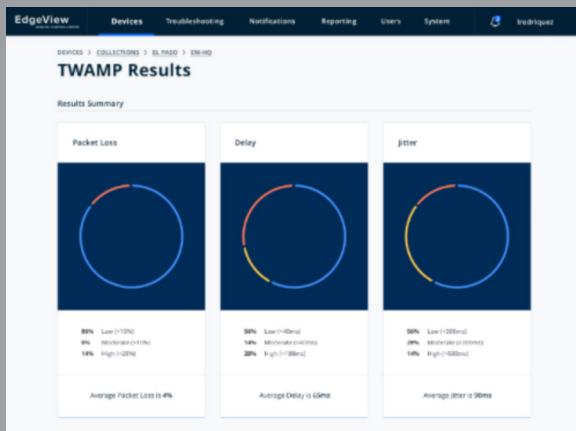
正因如此, 许多世界领先的服务提供商都使用 EdgeView 并在其每一 UCaaS 和 SIP 中继部署 EdgeMarc 元件。该解决方案物有所值。



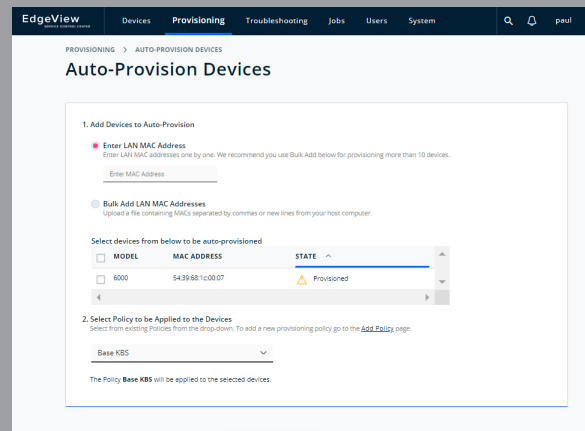
管理数十万个站点和设备



轻松发现问题



测量桌面环境的语音质量



全自动开通



PSTN 网关



WAN 路由器



NAT/DHCP



SIP 防火墙



ALG/B2BUA



语音质量监控器



流量整形

EdgeView 和 EdgeMarc 2900 系列提供全面的解决方案来保护和集中管理企业通信, 直至访问边缘

特性和能力	规格
性能	
最大数据吞吐量	1Gbps
最大会话数, 仅语音	300
最大注册设备数(端点)	2000
Cloud2Edge 完全兼容	是。请访问 http://ribboncommunications.com/solutions/service-provider-solutions/edge-services/cloud2edge-complete 以了解更多详细信息。
模拟端口特性(仅限 2900a)	
FXO 端口	循环启动、远端断联监控、电池反向、RTP 静音检测
FXS 端口	<ul style="list-style-type: none"> • 循环启动 • 振铃等效数 (REN) - 5/端口, 20/系统 • 振铃电压 >= 48Vrms 20Hz, 可选阻抗 • 48V 挂机电压, 24mA 摘机电流
SIP 功能	
网络地址解读	<ul style="list-style-type: none"> • 网络地址转换 (NAT): 静态、动态 • 端口地址转换 (PAT) • (支持隐藏主机在 LAN 网络拓扑结构中的位置)
背靠背用户代理	是
应用层网关 (SIP 代理)	是
代理模式	<ul style="list-style-type: none"> • 透明代理模式 • 多宿主代理模式
SIP 注册步调	可以控制注册率 (LAN 侧/WAN 侧)
VoIP 测试呼叫代理	远程验证和排除连接故障
标头操作	完全控制, 以添加/删除/修改 SIP 标头
信令协议 (LAN/WAN)	UDP、TCP、TLS
流媒体协议 (LAN/WAN)	RTP、SRTP
SIP 标准合规性 (主要标准)	<ul style="list-style-type: none"> • RFC 3261 • RFC 2327 • RFC 3263 • RFC 2833
编解码器	G.711、G.722、G.726 G.729
传真	支持 T.38协议的 FXS 接口
安全	
防火墙	有状态 VoIP 感知防火墙
拒绝服务保护	SYN 泛洪、UDP 泛洪、ICMP 泛洪、片段泛洪
加密和认证	TLS、SRTP、HTTPS、SSH、Radius
支持的加密协议	3DES、AES、SHA-256、MD-5
密钥管理	IKE 密钥管理、IPSec
代理 ARP	是
IPsec VPN	是 (最多 12 个隧道)
支持 PPTP	MSCHAP、MSCHAP V2、MSCHAP+MPPE
语音质量测量	
每次通话统计 (LAN/WAN)	完整的 MOS 支持 (包括抖动、丢包)
平均意见得分 (MOS)	对于呼叫支路 WAN 侧和 LAN 侧的每次呼叫, MOS 每 10 秒钟列表计算评估。

特性和能力	规格
流量管理/路由/QoS	
路由	<ul style="list-style-type: none"> BGP - 支持第 2/3 层 IP WAN 解决方案 (MPLS) 的全功能 BGP 堆栈 RIP OSPF PPPoE 二级地址/子接口
组播	协议无关组播 - 稀疏模式 (PIM-SM)
流量优先级排序	<ul style="list-style-type: none"> 基于级别排队 (最多 8 个) IP 和端口优先级排序 VoIP 协议优先级排序 流量整形 呼叫准入控制 上行、下行带宽管理
DHCP server	是
QoS	Diffserv (DSCP)、IP 优先级、监管
VLANs	<ul style="list-style-type: none"> 802.1Q (最多 16 个) 多 VLAN ALG 支持
网络寻址	IPv4、IPv6
系统管理	
设备管理	CLI、(SSH、Telnet) Web GUI (HTTP、HTTPS)
远程升级、备份、恢复	TFTP、FTP、SCP、HTTP、HTTPS
固件	用于升级和恢复的双本地固件映像
网络管理	SNMP v1、v3
消息分析	系统监控和 SIP 统计
调试工具	数据包捕获 (tcpdump)、traceroute、ping、syslog
端点监控	双向主动监控协议 (TWAMP)
边缘编排	用于设备和端点管理的 EdgeView 服务控制中心
EdgeView 按键功能	<ul style="list-style-type: none"> 远程故障排除 主动管理 库存管理 配置管理 报告和数据分析 (如需更多信息, 请访问: http://ribboncommunications.com/products/service-provider-products/management/edgeview-service-control-center-scc)
硬件规格	
尺寸 (宽 x 深 x 高)	9.21" x 6.54" x 1.75" (23.39 cm x 16.61 cm x 4.45 cm)
重量	2 lbs. (0.907kg)
安装选项	壁挂式、机架式
MTBF	269,532 小时
工作温度	0-40 摄氏度
工作相对湿度	4% 至 90% (非冷凝)
合规	RoHS 2.0、UL/cUL、CB、FCC 第 15 部分、FCC 第 68 部分、IC、CE、RCM 和 VCCI
电源	壁挂式 - 2900e: DC-12V 1.66A 20W, 2900a: DC-12V 3A 36W
硬件保修	5 年
软件支持和维护	包括第一年

▶ [点击此处获取 EdgeMarc 报价](http://go.rbbn.com/edgemarc-quote) ■ <http://go.rbbn.com/edgemarc-quote>